

# **Elections communales à Lonay**

du 8 mars 2026 - 1<sup>er</sup> tour

**Présentation des candidat-e-s**  
au Conseil communal  
et à la Municipalité  
et  
Indications générales  
sur la manière de voter

# **MEMENTO**

## **A l'attention des électeurs et électrices**

**OUVERTURE DU SCRUTIN :** voir confirmation aux piliers publics pour les 2èmes tours et l'élection du syndic

Dimanche	8 mars 2026	1er tour	Conseil communal et Municipalité
Dimanche	29 mars 2026	2ème tour	Eventuel (Conseil et Municipalité)
Dimanche	26 avril 2026	1er tour	Election du syndic (peut être tacite)
Dimanche	17 mai 2026	2ème tour	Election du syndic (éventuel)

### **LOCAUX DE VOTE**

- Par correspondance ;
- Administration communale : local de vote ouvert de 10h à 11h le dimanche des votations ;
- Adresse : Chemin de la Poste 12, 1027 Lonay
- Dépôt des enveloppes de vote dans la boîte aux lettres réservée aux votations à l'administration communale (dernier délai pour le dépôt des enveloppes le dimanche des votations à 11h).

### **BULLETINS DE VOTE**

Une liste de candidat-e-s à la Municipalité a été déposée au Greffe municipal, dénommée : "Ensemble pour Lonay". Elle porte les noms de 5 candidat-e-s à la Municipalité pour 5 sièges. Pour voter pour un-e candidat-e à la Municipalité, vous devez impérativement cocher la case à côté de son nom.

Pour le Conseil communal, une seule liste a été déposée au Greffe municipal, dénommée : "Entente communale". Elle porte les noms de 74 candidat-e-s pour 68 sièges (dont 18 suppléant-e-s). Ces listes ont été imprimées pour servir de bulletins de vote.

### **ELECTIONS**

Pour être élu au 1er tour, un-e candidat-e doit obtenir la majorité absolue (c'est-à-dire un nombre de voix correspondant au moins à la moitié des bulletins valables, plus un). Au cas où le nombre de 5 municipaux et de 68 conseillères et conseillers communaux ne serait pas atteint de cette manière, un second tour devra être organisé; il est d'ores et déjà fixé au 29 mars 2026.

Pour tous renseignements complémentaires, prière de consulter l'arrêté du Conseil d'Etat du 22 août 2025, affiché aux piliers publics, en particulier en ce qui concerne le vote par correspondance, le vote des malades à domicile et le vote des militaires.

Lonay, janvier 2026

Le bureau du Conseil

# Présentation des candidat-e-s à la Municipalité

Les candidat-e-s figurent ci-après dans l'ordre des listes électorales.  
L'ordre des candidat-e-s a été déterminé par tirage au sort.



**01. MOREROD Elisabeth**  
1971 - Déléguée médicale  
Municipale sortante  
Av. de Morges 21



**02. HENNEBERGER Joël**  
1983 - Ingénieur HES  
en géomatique (travaux  
publics)  
Municipal sortant  
Ch. des Abbesses 2A



**03. ANTONIOLI Vincent**  
1974 - Ingénieur HES  
en industrie graphique -  
Entrepreneur  
Municipal sortant  
Rte des Pressoirs 16



**04. MARTIN-GANTE  
Alexandra**  
1972 - Experte en finances  
et investissements  
Management et RH  
Municipale sortante  
Ch. de Montaux 11B



**05. FURER Yves**  
1968 - Spécialiste en  
finance et comptabilité  
Syndic sortant  
Ch. de Ruffy 5



**01. DUCRET Alessandra**  
1974 - Employée de commerce  
CC Sortante  
Ch. des Abbesses 12



**02. GIEZENDANNER Luc**  
1974 - Ingénieur en mécanique spatiale  
CC Sortant  
Av. de Morges 96



**03. SCHOEB Léonie**  
1983 - Economiste  
CC Sortante  
Ch. des Pinsons 2



**04. JOANNET Eric**  
1973 - Chef de projet  
CC Sortant  
Ch. de Grassiaz 16



**05. KLEMKE Patricia**  
1973 - Employée fiduciaire  
CC Sortante  
Ch. du Sorbier 2



**06. GINDROZ VENEZIA Carole**  
1964 - Comédienne  
CC Sortante  
Rte des Pressoirs 15



**07. GALLAND Grégoire**  
1982 - Entrepreneur  
CC Sortant  
Ch. de Franey 3



**08. JOANNET Sandy**  
1974 - Enseignante et doyenne au Gymnase  
CC Sortante  
Ch. de Grassiaz 16



**09. REGAMEY Grégory**  
1980 - Inspecteur de sinistres (assurance)  
CC Sortant  
Ch. Au Loup 7



**10. ORELLANA Delfina**  
1970 - Gestionnaire en assurance et prévoyance  
CC Sortante  
Ch. de la Barque 4



**11. BORBOËN Jérôme**  
1980 - Conseiller en apprentissage  
CC Sortant  
Rte d'Echandens 17



**12. CRÜLL Robert**  
1961 - Employé de commerce  
CC Sortant  
Ch. au Loup 9



**13. SANSON Laurence**  
1967 - Pharmacienne  
CC Sortante  
R. Basses 6



**14. DURAND Georges**  
1952 - Secrétaire du Conseil communal  
CC Sortant  
Ch. des Prélèts 5



**15. NAVARRO CORREA Sabine**  
1975 - Fleuriste  
CC Sortante  
Ch. de la Barque 2A



**16. BERTHET Guy**  
1965 - Ingénieur cyber sécurité (PhD EPFL)  
CC Sortant  
Ch. des Abbesses 29



**17. REYES LANDETE Fernando**  
1972 - Employé SI Nyon  
CC Sortant  
Rlle de Merloz 1



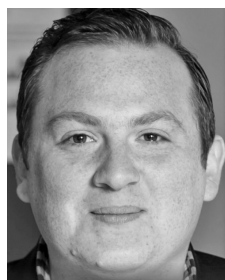
**18. HARTWEG Cécile**  
1979 - Cheffe de projet  
CC Sortante  
Ch. de Vigny 2



**19. CHIOVENDA Magali**  
1993 - Technicienne communale  
CC Sortante  
Rte de la Chérard 9



**20. BADOUX Daniel**  
1963 - Assesseur à la Justice de paix  
CC Sortant  
Ch. de Grassiaz 10



**21. GARGIULO Raffaele**  
1989 - Expert diplômé en finance  
CC Sortant  
Ch. des Mouettes 2



**22. RIVA Fabio**  
1972 - Commandant de bord  
CC Sortant  
Sentier des Mûriers 4



**23. COENDET Paul**  
1974 - Gérant de fortune indépendant  
CC Sortant  
Ch. de la Clergère 6B



**24. GIGON Pascale**  
1966 - Responsable commerce technique  
CC Sortante  
Ch. des Rossignols 4



**25. DI BIASE Massimo**  
1990 - Spécialiste en gestion de PME  
CC Sortant  
Ch. des Vignes 15



**26. DELAPIERRE Fabienne**  
1976 - Avocate  
CC Sortante  
Ch. de la Tuilière 33



**27. CAMPICHE Philippe**  
1962 - Informaticien  
CC Sortant  
Av. de Morges 68



**28. CROISIER Emmanuel**  
1982 - Spécialiste en Science des matériaux  
CC Sortant  
Ch. des Vignes 12



**29. HERRMANN Samantha**  
1972 - Contrôleur de gestion  
CC Sortante  
Ch. au Loup 5



**30. RAEMY Christian**  
1974 - Ingénieur en Cybersécurité  
CC Sortant  
Rte de la Chérard 9



# Présentation des candidat-e-s au Conseil Communal

Les candidat-e-s figurent ci-après dans l'ordre des listes électorales.

Le bureau du Conseil accepte de :

- présenter une liste d'entente communale sur laquelle les Conseillères et Conseillers communaux sortants précéderont les nouvelles et nouveaux candidat-e-s.
- L'ordre des candidat-e-s de la liste d'entente communale a été déterminé par tirage au sort, en débutant par les Conseillères et Conseillers communaux sortants



31. **LEUBA-NICOD Laurie**  
1986 - Oenologue  
CC Sortante  
Ch. des Abbesses 8



32. **SUTER Walter**  
1961 - Electricien  
Ch. des Abbesses 12



33. **DUFLON Jean-Philippe**  
1956 - Photographe  
indépendant  
Rte d'Echandens 5



34. **ZÜRCHER Lucas**  
1996 - Secrétaire  
municipal adjoint  
Ch. de Grassiaz 35



35. **SORDET Jean-Michel**  
1956 - Pasteur retraité  
Rte des Pressoirs 9



36. **GAUSSEN Britta**  
1963 - Ingénieure génie  
chimique  
Ch. des Abbesses 36



37. **MATHEY Deborah**  
1998 - Employée de  
commerce  
Rte des Pressoirs 7



38. **PINAZZA Françoise**  
1964 - Physicienne,  
enseignante  
Ch. du Parc 17b



39. **SIMONET SAY Nicole**  
1961 - Directrice d'un  
centre de vie infantine  
Rte d'Echandens 31



40. **STAEHELIN Julien**  
1975 - Responsable de  
groupe en assurances  
sociales  
Ch. des Abbesses 8



41. **ROSSET Kelly**  
1979 - Employée de  
commerce  
Rte d'Echandens 5



42. **FANTOLI Claude**  
1961 - Indépendante  
Ch. des Vignes 15



43. **EUSÉBIO Luis**  
1987 - Infirmier  
Responsable des soins  
Rte de la Chérard 14



44. **GABRIEL Fabien**  
2001 - Employé de  
banque  
Ch. de Plan 19



45. **SICKENBERG Romain**  
1998 - Etudiant pilote de  
ligne  
Ch. de la Creuse 6



46. **JUILLERAT Emilie**  
1981 - Responsable RH  
Ch. Dernière Bourg 4A



47. **ROSSELET Vincent**  
1987 - Entrepreneur  
Sentier des Mûriers 8



48. **TURRI Gianpaolo**  
1973 - CEO Startup  
Biotech  
Ch. de Montaux 1



49. **KALUBI Dikolela**  
1982 - Spécialiste en  
durabilité  
R. Basses 6



50. **KELLER Peter**  
1966 - Architecte Ch.  
Record-Buchet 2



51. **ZAHND Eric**  
1980 - Ingénieur en  
géomatique HES/MSc.  
Ch. Derrière la Cure 2



52. **COLLÉ Corinne**  
1971 - Boursière  
communale  
Rlle de Merloz 6



53. **MATHEY Ornella**  
2002 - Assistante de  
projet - Architecture  
Ch. du Motty 6



54. **MARTIN Sébastien**  
1975 - Gérant de fortune  
Ch. de Montaux 11b



55. **CHEVALIER Laurent**  
1966 - Ingénieur civil  
EPFL  
Ch. des Alouettes 2A



56. **MERMILLOD Muriel**  
1960 - Enseignante,  
retraîtée  
Ch. des Vignes 31B



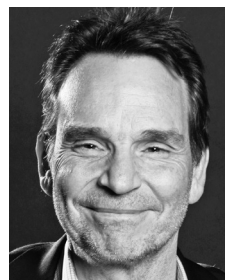
57. **MALESPINA Dario**  
1990 - Représentant /  
Conseiller technique  
Av. de Morges 55



58. **VAUTIER Antoine**  
1955 - Cadre dirigeant  
retraité  
Ch. du Parc 7



59. **GUILLIN Jehane**  
1991 - Employée  
d'administration  
Av. de Morges 10



60. **BADOUX Marc**  
1961 - Ingénieur  
Ch. de Réchoz 17



61. **MIGLIARESE Domenico**  
1956 - Administrateur  
entreprise de rénovation  
Rte d'Echandens 12



62. **PINGOUD Julien**  
1980 - Enseignant  
Ch. de Montaux 1



63. **SÉCHAUD Cédric**  
1978 - Directeur gérance  
immobilière  
Ch. de Vigny 2



64. **PHILIPPE Antoine**  
1975 - Horticulteur  
paysagiste  
Pl. de l'Eglise 1



65. **BÜRKLI Jérémy**  
1989 - Assureur  
Ch. des Vignes 18



66. **JANEV Ketii**  
1981 - Employée de  
commerce  
Sentier du Flon 2



67. **ROHRER David**  
1980 - Technicien ES en  
informatique  
Ch. de Montaux 17



68. **LOBATO MARTINEZ Alicia**  
1978 - Cheffe de projet  
Rlle de Merloz 1



69. **GASSER Louka**  
2006 - Employé de  
banque  
Ch. de la Creuse 2



70. **BEUTLER Pierrick**  
1993 - Courtier immobilier  
/ Entrepreneur  
Rte d'Echandens 9



71. **BADOUX Judy**  
1960 - Ancienne  
collaboratrice RH  
Ch. de Réchoz 17



72. **EMERY Cécile**  
1982 - Enseignante -  
Membre CCL  
Ch. de la Clergère 11



73. **MATHEY Kevin**  
1994 - Chef de projet -  
Architecture  
Rte de la Chérard 22



74. **BORREMANS Yves**  
1971 - Resp. domaine  
électromécanique  
Rte d'Echandens 5